



VOTRE **GESTION RH**  
**EXTERNALISÉE**

avec



Externalisation des Ressources Humaines

**RAPPEL**

# Externaliser ma gestion RH



Dès que possible

*Un choix stratégique pour 2026 !*

**4 NIVEAUX D'ACCOMPAGNEMENT**

*Une seule ambition :  
sécuriser et faire grandir votre entreprise !*

découvrir

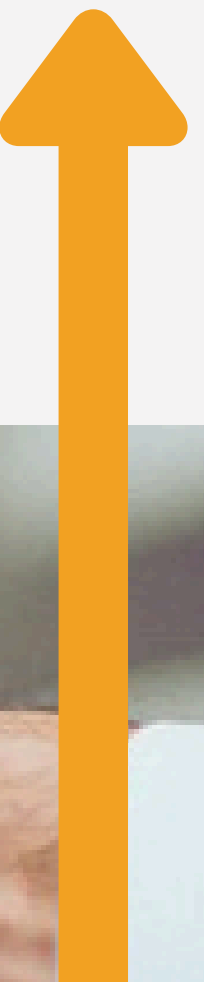


# Pourquoi externaliser ?

La gestion RH est devenue un enjeu majeur pour les entreprises.

Externaliser vous permet de :

- Réduire les coûts
- Accéder à une expertise spécialisée
- Gagner en flexibilité
- Sécuriser vos obligations sociales
- Vous concentrer sur votre activité
- Structurer une vraie vision RH stratégique





# Notre approche

Chez ERH, chaque formule est pensée pour vous permettre d'avancer sereinement :

- une paie fiable
- une RH fluide
- un juridique accessible
- un climat social sécurisé



# 4 niveaux d'accompagnement

Vous dirigez.

Vous développez.

**Pourquoi gérez-vous seul vos RH ?**

**RH START**

pour être en conformité

**RH BOOST**

pour gagner en sérénité et structuration

**RH ESSENTIEL**

pour votre sécurité du quotidien

**RH EXPERT**

pour la gestion des risques lourds





# RH START

pour être en conformité

- Paie,
- DSN, absences & arrêts
- Accès SIRH & GED
- Mutuelle/Prévoyance
- Veille légale...

*Des bases solides pour sécuriser  
au mieux votre entreprise*



# RH BOOST

## Sérénité et structuration

### RH START (+)

- Accompagnement RH
- Alertes échéances automatisées
- Analyse de l'effectif
- Bilan social, BSI, BDESE...
- Index égalité Femme/Homme

*Votre RH devient  
organisée et pilotée.*



# RH ESSENTIEL

## Pilotage et juridique

### RH BOOST

- Conseils juridiques quotidien
- Rédaction ou audit des documents
- Notes internes
- Actes juridiques personnalisés
- Courriers simples

*Chaque décision est  
juridiquement sécurisée.*



# RH EXPERT

## Gérer des enjeux sensibles

### RH ESSENTIEL (+)

- procédures disciplinaires
- Élections CSE
- Accords & procédures internes
- Règlement interne
- Enquêtes internes
- DUERP et affichage obligatoire

*Une vision à 360° de vos RH !*



**Arrêtez de gérer  
vos RH entre deux  
rendez-vous.**

*Confiez-les à un partenaire.*

Prenons 30 minutes pour faire le  
point sur votre situation.





Externalisation des Ressources Humaines

Chez ERH, nos équipes vous **accompagnent pour décrypter ces changements et les appliquer concrètement dans votre organisation.**

03 20 02 88 76

[www.externrh.fr](http://www.externrh.fr)

[contact@externrh.fr](mailto:contact@externrh.fr)

