



LFSS 2026

L'essentiel à retenir



C'est officiel !

La Loi de financement de la Sécurité sociale pour 2026 est désormais **adoptée**.

Elle apporte plusieurs **évolutions majeures** en matière de **paie**, de **cotisations sociales** et de **droits des salariés**, à anticiper dès maintenant.

Zoom sur

- **Les cotisations sociales**
- **Le congé naissance**





Rupture conventionnelle une contribution en hausse

Le **taux** de la **contribution patronale** spécifique passe de **30 % à 40 %**.

Cette hausse s'applique aux **ruptures conventionnelles homologuées** et aux **prises à la retraite à l'initiative de l'employeur**, à compter du 1^{er} janvier 2026.



Un impact direct sur le coût des ruptures à anticiper par les RH !





Heures supplémentaires

Déduction forfaitaire généralisée

Bonne nouvelle pour les grandes entreprises !

La **déduction forfaitaire de cotisations patronales** sur les **heures supplémentaires** est désormais **étendue aux entreprises de 250 salariés et plus.**

En clair : **0,50 € par heure supplémentaire, cumulable** avec d'autres **exonérations**, dans la limite des cotisations dues.



Contrôle URSSAF



Les **sanctions** relatives au **travail dissimulé** seront désormais **renforcées**.

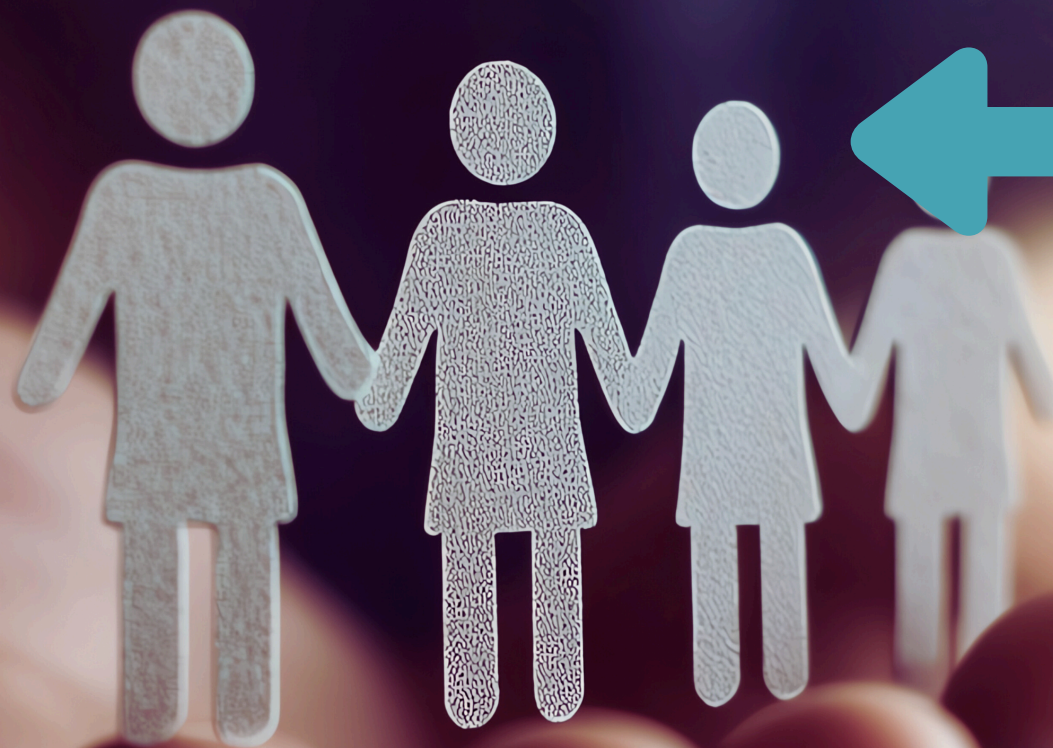
À compter du 1^{er} juin 2026, les **majorations** en cas de travail dissimulé sont **alourdies** :

→ **35 %** en cas de **première infraction**

→ **50 %** en cas de **circonstances aggravantes**

Un **règlement rapide** peut toutefois permettre une **réduction de la majoration**, hors récidive.





Management packages

Un régime social désormais pérenne

Le régime social spécifique applicable aux **management packages*** est maintenu dans le temps.

Les **exonérations** sont **recentrées** sur les **gains réellement exposés à un risque financier** et **répondant aux critères fiscaux**.

⚠ Certaines dispositions s'appliquent rétroactivement depuis le 15 février 2025.

*les managements packages sont les **outils de motivation, de partage de la création de valeur et de fidélisation** désormais incontournable pour les dirigeants d'ETI et de PME.



Congés supplémentaire de naissance

Cette loi apporte la **création** d'un **congé supplémentaire indemnisé**.

Un nouveau congé de naissance d'**1 ou 2 mois**, **indemnisé** par la Sécurité sociale, est créé pour **chacun des deux parents**.

Il complète les congés maternité, paternité ou d'adoption.



Mise en œuvre reportée au 1^{er} juillet 2026 pour des raisons techniques.





Ce qu'il faut retenir

Anticiper, sécuriser, s'adapter.

La LFSS 2026 modifie durablement les règles de paie et de protection sociale.

Employeurs et services RH, vous devez intégrer ces évolutions pour sécuriser vos pratiques et optimiser vos décisions.





Chez ERH, nos équipes vous
**accompagnent pour décrypter ces
changements et les appliquer
concrètement dans votre organisation.**

03 20 02 88 76

www.externrh.fr

contact@externrh.fr

